

# *Herzlich Willkommen zum Reiterstübchen*

*Wir freuen uns, das Sie unser Gast sind!*

## *Unsere Öffnungszeiten sind:*

*Dienstag bis Samstag warme Küche  
17:00 - 22:00 Uhr*

*Sonntag und Feiertage durchgehend  
12:00-14:30 Uhr - 17:00-22:00 Uhr*

*Gerne richten wir auch Ihre Feiern zu besonderen  
Anlässen aus. Hochzeiten, Geburtstage, Kommunion,  
Konfirmation etc. Sprechen Sie uns bitte an.*



*Tel: 0162-91 21 066  
Ihre Familie Muharemovic*

# Reiterstübchen

## Suppe

1. Tagessuppe 4,50 €

## Vorspeisen

2. Panierter Camembert 8,50 €

*Mit Preisselbeeren und Toast*

3. Gegrillte Peperoni 7,00 €

*Mit Knoblauch, Olivenöl und Baguette*

4. Gegrillte Peperoni 7,50 €

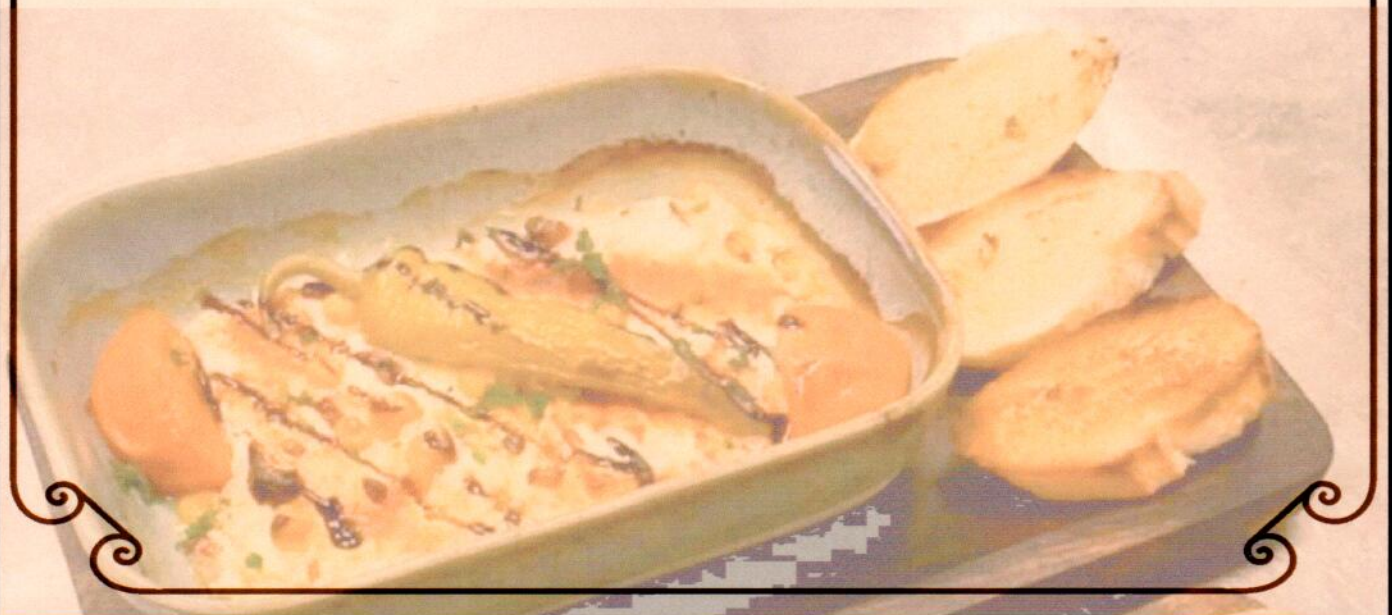
*Mit Schafkäse, Knoblauch,  
Olivenöl und Baguette*

5. Frisch gebratene Champignons 8,50 €

*Mit Knoblauchmarinade*

6. Schafskäse gebacken 8,50 €

*Mit Tomaten, Oliven und Baguette*



# Reiterstübchen

## Salat

- |  |         |
|--|---------|
| 7. Kleiner gemischter Salat                          | 4,00 €  |
| 8. Gemischter Salat<br><i>Mit Thunfisch</i>          | 10,50 € |
| 9. Gemischter Salat<br><i>Mit Schafskäse</i>         | 10,50 € |
| 10. Gemischter Salat<br><i>Mit Putenstreifen</i>     | 12,50 € |
| 11. Gemischter Salat<br><i>Mit Rumpsteakstreifen</i> | 16,50 € |

## Nudel

- |   |         |
|---|---------|
| 12. Spaghetti<br><i>Putenstreifen in Sahneseife</i> | 14,50 € |
|---|---------|

## Steaks

- |  |         |
|--|---------|
| 13. Lidija Special Spieß<br><i>Mit Rumpsteak, Lende, Gemüse, Rösti und Salat</i>                 | 24,50 € |
| 14. Rumpsteak<br><i>Mit gerösteten Zwiebeln, hausgemachter Kräuterbutter, Krokette und Salat</i> | 23,00 € |
| 15. Rumpsteak<br><i>Mit hausgemachter Kräuterbutter, Krokette und Salat</i>                      | 22,00 € |
- 



# Reiterstübchen

## Schnitzel (paniert) vom Schwein

16. Wiener Art 12,50 €  
*Mit Pommes und Salat*

17. Jägerschnitzel 13,50 €  
*Mit Pommes und Salat*

18. Rahmschnitzel 13,50 €  
*Mit Spätzle und Salat*

19. Cordon – Bleu 14,50 €  
*Mit Pommes und Salat*

20. Sarajevo Schnitzel 15,50 €  
*Mit Creme Fraiche, Käse Pommes, Salat  
und überbackenes Schnitzel*

## Fisch



21. Calamari 12,50 €  
*Mit Pommes und Remoulade*

22. Seelachsfilet (paniert) 16,50 €  
*Mit Mini Rösti und Salat*

23. Garnelenspieß 18,50 €  
*Mit Butterreis, Gemüse und Salat*

24. Lachsfilet 20,50 €  
*Mit Dillsoße, Bandnudeln und Salat*

# Reiterstübchen

## Spezialitäten vom Grill

**25. Grillteller** 16,50 €

*Mit Pljeskavica, Cevapcici, Spieß, Pommes, Djuvecreis und Salat*

**26. Cevapcici Spezial** 14,00 €

*Mit gedünsteten Zwiebeln, Schafskäse, dazu Djuvecreis und Salat*

**27. Pljeskavica (Hacksteak)** 14,00 €

*Mit Schafskäse, gerösteten Zwiebeln, Djuvecreis und Salat*

**28. Mostarski – Spieß** 15,50 €

*Putenfleisch gefüllt mit Putenschinken<sup>1</sup> und Käse, dazu Pommes, Djuvecreis und Salat*

**29. Raznjici (Schweinfilet Spieß)** 16,50 €

*Mit Pommes, Djuvecreis, Knoblauch, Olivenöl und Salat*

**30. Schweinelendchen** 17,50 €

*In Pilzrahmsoße, mit Kroketten und Salat*

**31. Neuhöfener Spieß** 18,50 €

*Schweinelendchen und Hacksteak  
In pikanter Soße dazu Kroketten und Salat*

## Unsere Platten

**32. Bosna Platte** 2 Pers. 39,00 €

*Cevapcici, Raznjici, Putenschnitzel, Rumpsteak* 4 Pers. 74,00 €  
*Djuvecreis, Kroketten und Salat*

**33. Reitvereinsplatte** 2 Pers. 35,00 €

*Lende, Schnitzel, Spieß, Cevapcici,* 4 Pers. 66,00 €  
*Djuvecreis, Pommes und Salat*



# Reiterstübchen

## Pfälzer Gerichte

34. Pfälzer Wurstsalat 10,50 €  
*Mit Pommes*

35. Leberknödel 11,50 €  
*Mit Sauerkraut und Brot*

36. „Pfälzer Teller“ 13,50 €  
*Saumagen, Bratwurst, Leberknödel  
Mit Sauerkraut und Brot*

*Mit Sauerkraut und Bratkartoffel* 14,50 €

## Kinder Portionen

37. Piratenspieß 7,50 €  
*Putenspieß mit Pommes*

38. Schnitzel Wiener Art 7,50 €  
*Mit Pommes*

# Reiterstübchen

## Desserts

- |   |        |
|---|--------|
| <b>39. Apfelstrudel</b>                                     | 6,50 € |
| <i>Mit Vanilleeis und Sahne</i>                             |        |
| <b>40. Vanille Eis</b>                                      | 6,00 € |
| <i>Mit heißen Himbeeren und Sahne</i>                       |        |
| <b>41. Gemischtes Eis</b>                                   | 5,00 € |
| <i>Schokoladeneis, Vanilleeis,<br/>Erdbeereis und Sahne</i> |        |
| <b>42. Vanille Eis</b>                                      | 6,50 € |
| <i>Mit Eierlikör und Sahne</i>                              |        |
| <b>43. Eiskaffee</b>  | 6,50 € |
| <b>44. Walnusseis</b>                                       | 7,50 € |
| <i>Mit Walnusslikör und Sahne</i>                           |        |



(Eis enthält Allergen Milch, Eierlikör enthält Ei, Milch und Alkohol)

# Reiterstübchen

## Warme Getränke



Kaffee	2,50 €
Espresso	2,50 €
Cappuccino	3,00 €
Latte Macchiato	3,00 €
Tee	2,50 €
Kakao	3,00 €

## Alkoholfreie Getränke

Coca – Cola <sup>5,6</sup>	0,2l	2,50 €	0,4l	3,50 €
Fanta <sup>4,5</sup>	0,2l	2,50 €	0,4l	3,50 €
Spezi <sup>4,5,6</sup>	0,2l	2,50 €	0,4l	3,50 €
Bitter Lemon <sup>7</sup>	0,2l	2,50 €	0,4l	4,00 €
Mineralwasser	0,2l	2,00 €	0,4l	3,00 €
Flasche Waser			0,7l	4,00 €
Stilles Wasser	0,2l	2,00 €	0,4l	3,00 €
Apfelsaft	0,2l	2,50 €	0,4l	3,50 €
Apfelsaft Schorle	0,2l	2,50 €	0,4l	3,50 €
Johannisbeere Schorle	0,2l	2,50 €	0,4l	3,50 €



# Reiterstübchen

## Pfälzer Weine

### **Weißweine, QbA**

<i>Ungsteiner Riesling, Nußriegel, lieblich</i>	0,25l	4,50 €
<i>Ungsteiner Riesling Kabinett, trocken</i>	0,25l	4,50 €
<i>Weissburgunder, trocken</i>	0,25l	4,80 €
<i>Grauburgunder, trocken</i>	0,25l	4,80 €

### **Rotweine, QbA**

<i>Spätburgunder, trocken</i>	0,25l	4,80 €
<i>Dornfelder Rotwein, trocken</i>	0,25l	4,50 €
<i>Ungsteiner Rotwein</i>	0,25l	4,50 €
<i>Portugieser Weißherbst, lieblich</i>	0,25l	4,50 €
<i>Weinschorle, Riesling o. Weißherbst</i>	0,25l	2,50 €
	0,50l	4,50 €

## Weine aus unserer Heimat

### **Weißweine, QbA**

<i>Zilavka Mostar, trocken</i>	0,25l	5,00 €
--------------------------------	-------	--------

### **Rotweine, QbA**

<i>Plavac</i>	0,25l	5,00 €
---------------	-------	--------

(alle Weine enthalten Sulfit)

# Reiterstübchen

## Bier vom Faß

Bellheimer Lord Pils	0,3l 3,00 €	0,4l 4,00 €
Bellheimer Hefeweizen	0,3l 3,00 €	0,4l 4,00 €
Radler	0,3l 2,50 €	0,4l 4,00 €

## Bier aus der Flasche

Bellheimer Kristallweizen	0,5l 4,00 €
Bellheimer Lord fresh Alkoholfrei	0,33l 3,00 €
Valentins Weißbier Alkoholfrei	0,5l 4,00 €

## Apéritif

Aperol Spritz <sup>7</sup>	6,00 €
Campari Orange <sup>5</sup>	6,00 €
Sekt	0,1l 3,50 €

## Spirituosen

Bacardi	2cl	3,00 €
Jack Daniels	2cl	3,00 €
Ramazotti	2cl	3,00 €
Jägermeister	2cl	3,00 €
<u>Als Longdrink jeweils</u>		5,00 €
Sljivovica	2cl	3,00 €
Williams	2cl	3,00 €
Ouzo	2cl	2,50 €
Baileys	2cl	3,00 €
Averna	2cl	3,00 €
Obstler	2cl	2,50 €

(Bier enthält Gluten, Baileys enthält Allergen Milch)

# Reiterstübchen

Speise	Gutenhaltiges Getreide WEIß EU	Krebstiere	Eier	Fisch	Erdnüsse	Sojabohnen	Milch	Schalenfrüchte	Sellerie	Senf	Sesamsamen	Schwefeldioxyd und Sulfite	Lupinen	Weichtiere
1	•								•					
2	•		•				•		•					
3	•													
4	•						•							
5	•													
6	•		•				•		•					
7							•		•					
8	•		•	•			•		•	•		•		
9	•						•		•			•		
10	•						•		•			•		
11	•						•		•			•		
12	•		•				•		•			•		
13	•		•				•		•			•		
14	•		•				•		•	•		•		
15	•		•				•		•	•		•		
16	•		•				•		•	•		•		
17	•		•				•		•	•		•		
18	•		•				•		•	•		•		
19	•		•			•	•		•	•		•		
20	•	•	•			•	•		•	•		•		
21	•		•	•			•		•	•		•		
22	•		•	•		•	•		•	•		•		
23	•		•	•		•	•		•	•		•		
24	•		•	•		•	•		•	•		•		
25	•								•	•		•		
26	•						•		•	•		•		
27	•		•			•	•		•	•		•		
28	•						•		•	•		•		
29	•		•				•		•	•		•		
30	•		•			•	•		•	•		•		
31	•		•			•	•		•	•		•		
32	•		•				•		•	•		•		
33	•		•				•		•	•		•		
34			•				•		•	•		•		
35	•					•	•		•	•		•		
36	•					•	•		•	•		•		
37	•		•				•		•	•		•		
38	•		•				•		•	•		•		
39	•		•				•		•	•		•		
40							•		•	•		•		
41							•		•	•		•		
42			•				•		•	•		•		
43	COFFEIN		HALTIG				•		•	•		•		
44					•		•		•	•		•		
45														

Zusatzstoffe: <sup>1</sup> Mit Konservierungsstoffe (EN) <sup>2</sup> Mit Geschmacksverstärkern <sup>3</sup> Mit Phosphat <sup>4</sup> Mit Antioxidationsmittel <sup>5</sup> Farbstoff <sup>6</sup> Coffeinhaltig <sup>7</sup> Chinin